

ПОСТАНОВЛЕНИЕ
АДМИНИСТРАЦИИ ГОРОДА СТАВРОПОЛЯ
СТАВРОПОЛЬСКОГО КРАЯ

06.04.2020

г. Ставрополь

№ 510

Об утверждении документации по планировке территории (проекта планировки территории и проекта межевания территорий) в границах улицы Чехова, улицы Р. Ивановой, проезда Гренадерского, улицы Степных зорь города Ставрополя в целях строительства линейного объекта (автомобильной дороги)

В соответствии со статьями 45, 46 Градостроительного кодекса Российской Федерации, Федеральным законом от 06 октября 2003 г. № 131-ФЗ «Об общих принципах организации местного самоуправления в Российской Федерации», Уставом муниципального образования города Ставрополя Ставропольского края, постановлением администрации города Ставрополя от 08.05.2019 № 1259 «О подготовке документации по планировке территории (проекта планировки территории и проекта межевания территории) в границах улицы Чехова, улицы Р. Ивановой, проезда Гренадерского, улицы Степных зорь города Ставрополя», с учетом протокола публичных слушаний, проведенных комиссией по землепользованию и застройке города Ставрополя, от 24.12.2019 № 19, заключения о результатах публичных слушаний, проведенных комиссией по землепользованию и застройке города Ставрополя, от 27.12.2019

ПОСТАНОВЛЯЮ:

1. Утвердить документацию по планировке территории (проект планировки территории и проект межевания территории) в границах улицы Чехова, улицы Р. Ивановой, проезда Гренадерского, улицы Степных зорь города Ставрополя согласно приложению в целях строительства линейного объекта (автомобильной дороги).

2. Опубликовать настоящее постановление и документацию по планировке территории (проект планировки территории и проект межевания территории) в границах улицы Чехова, улицы Р. Ивановой, проезда Гренадерского, улицы Степных зорь города Ставрополя в газете «Ставрополь официальный. Приложение к газете «Вечерний Ставрополь» в течение семи дней со дня утверждения указанной документации.

3. Разместить настоящее постановление и документацию по планировке территории (проект планировки территории и проект межевания территории) в границах улицы Чехова, улицы Р. Ивановой, проезда Гренадерского, улицы Степных зорь города Ставрополя на официальном

сайте администрации города Ставрополя в информационно-телекоммуникационной сети «Интернет».

4. Настоящее постановление вступает в силу со дня его подписания.

Глава города Ставрополя

А.Х. Джатдоев

Приложение

к постановлению
администрации города Ставрополя
от 06.04.2020 № 510

ДОКУМЕНТАЦИЯ

по планировке территории (проект планировки территории и проект межевания территории) в границах улицы Чехова, улицы Р. Ивановой, проезда Гренадерского, улицы Степных зорь города Ставрополя

Документация по планировке территории (проект планировки территории) в границах улицы Чехова, улицы Р. Ивановой, проезда Гренадерского, улицы Степных зорь города Ставрополя

1. Общая часть.

Документация по планировке территории (проект планировки территории) в границах улицы Чехова, улицы Р. Ивановой, проезда Гренадерского, улицы Степных зорь города Ставрополя (далее соответственно – проект планировки территории, территория проектирования) подготовлена на основании постановления администрации города Ставрополя от 08.05.2019 № 1259 «О подготовке документации по планировке территории (проекта планировки территории и проекта межевания территории) в границах улицы Чехова, улицы Р. Ивановой, проезда Гренадерского, улицы Степных зорь города Ставрополя», муниципальной программы «Развитие градостроительства на территории города Ставрополя», утвержденной постановлением администрации города Ставрополя от 22.11.2016 № 2658.

Подготовка проекта планировки территории выполнена для обеспечения устойчивого развития территории города Ставрополя, выделения элементов планировочной структуры, установления параметров планируемого развития элементов планировочной структуры, установления границ земельных участков, на которых расположены объекты капитального строительства, границ земельных участков, предназначенных для строительства и размещения линейного объекта.

Цели и задачи проекта планировки территории:

обеспечение устойчивого развития территории проектирования;

установление границ территорий общего пользования, границы зоны планируемого размещения автомобильной дороги в границах улицы Чехова, улицы Р. Ивановой, проезда Гренадерского, улицы Степных зорь города Ставрополя (далее — проектируемая дорога);

выделение элементов планировочной структуры и земельных участков или их частей, включаемых в состав земель, подлежащих изъятию для государственных и муниципальных нужд.

Основной задачей проекта планировки территории является строительство проектируемой дороги для повышения эффективности последующего ее использования.

Проектом планировки территории решается ряд вопросов, а также определяются места допустимого строительства проектируемой дороги:

- под организацию проезжей части проектируемой дороги;
- под организацию отвода дождевых и паводковых вод (сетей ливневой канализации);
- под прокладку сетей наружного освещения;
- под организацию площадок для стоянки автомобилей;
- под благоустройство земель общего пользования в границах красных линий;
- под озеленение территории общего пользования в границах полосы отвода проектируемой дороги.

2. Разрешительная документация.

Проект планировки территории подготовлен в соответствии с требованиями Градостроительного кодекса Российской Федерации (далее – ГрК РФ), градостроительными и техническими регламентами, в том числе устанавливающими требования по обеспечению безопасной эксплуатации зданий, строений, сооружений и безопасного использования прилегающих к ним территорий, и с соблюдением технических условий на основании Стратегии социально-экономического развития города Ставрополя до 2030 года, утвержденной решением Ставропольской городской Думы от 24 июня 2016 г. № 869 «Об утверждении Стратегии социально-экономического развития города Ставрополя до 2030 года».

При разработке проекта планировки территории учтены положения: корректировки генерального плана города Ставрополя на 2010 – 2030 годы, утвержденной решением Ставропольской городской Думы от 03 сентября 2009 г. № 98 «Об утверждении корректировки генерального плана города Ставрополя на 2010 – 2030 годы» (далее – генеральный план города Ставрополя);

Правил землепользования и застройки муниципального образования города Ставрополя Ставропольского края, утвержденных решением Ставропольской городской Думы от 27 сентября 2017 г. № 136 «Об утверждении Правил землепользования и застройки муниципального образования города Ставрополя Ставропольского края» (далее – Правила);

нормативов градостроительного проектирования муниципального образования города Ставрополя Ставропольского края, утвержденных решением Ставропольской городской Думы от 25 сентября 2019 г. № 375 «О нормативах градостроительного проектирования муниципального образования города Ставрополя Ставропольского края» (далее – нормативы градостроительного проектирования).

Проект планировки территории предусматривает детализацию основных положений генерального плана города Ставрополя по освоению приоритетных направлений градостроительного развития города Ставрополя.

Подготовленный проект планировки территории является основанием для последующей подготовки проектной документации для осуществления

строительства, выноса на местность красных линий, линий регулирования застройки, границ образуемых и изменяемых земельных участков.

Материалы проекта планировки территории должны учитываться при разработке инвестиционных паспортов территорий и объектов, проектов застройки элементов планировочной структуры, выдаче градостроительных планов земельных участков.

3. Положение о размещении объектов капитального строительства местного значения, характеристиках развития территории проектирования и характеристиках развития систем социального, транспортного обслуживания и инженерно-технического обеспечения.

Сведения о проектируемой дороге и ее краткая характеристика.

Проектом планировки территории предусматривается строительство проектируемой дороги.

Проектом планировки территории не предусматривается размещение новых объектов федерального значения, объектов регионального значения.

Границы зоны планируемого размещения проектируемой дороги определены в соответствии с генеральным планом города Ставрополя и Правилами и приведены в приложении 10 к документации по планировке территории (проекту планировки территории и проекту межевания территории) в границах улицы Чехова, улицы Р. Ивановой, проезда Гренадерского, улицы Степных зорь города Ставрополя.

Перечень координат характерных точек границы зоны планируемого размещения проектируемой дороги приведен в приложении 8 к документации по планировке территории (проекту планировки территории и проекту межевания территории) в границах улицы Чехова, улицы Р. Ивановой, проезда Гренадерского, улицы Степных зорь города Ставрополя.

Площадь проектируемой дороги в границах проекта планировки территории составляет 10,63 га.

Протяженность проектируемой дороги в границах улицы Чехова, улицы Р. Ивановой, проезда Гренадерского, улицы Степных зорь города Ставрополя составляет — 3850 м, имеет две полосы движения, по одной полосе движения в каждом направлении.

По проектируемой дороге в границах улицы Чехова города Ставрополя планируется организовать движение общественного транспорта, в связи с чем предусмотрено размещение остановок общественного транспорта.

Планируемое развитие территории проектирования предполагается осуществлять без разделения на этапы.

В соответствии с генеральным планом города Ставрополя территория проектирования в границах проекта планировки территории представлена функциональной зоной инженерной и транспортной инфраструктуры.

Зона инженерной и транспортной инфраструктуры предназначена для размещения объектов инженерной и транспортной инфраструктуры, в том числе сооружений и коммуникаций автомобильного и трубопроводного

транспорта, связи, а также для установления санитарно-защитных зон таких объектов в соответствии с требованиями технических регламентов.

Основные технико-экономические показатели проекта планировки территории приводятся в приложении 1 к документации по планировке территории (проекту планировки территории и проекту межевания территории) в границах улицы Чехова, улицы Р. Ивановой, проезда Гренадерского, улицы Степных зорь города Ставрополя.

4. Красные линии в границах проекта планировки территории.

Красные линии устанавливаются на основании «РДС 30-201-98. Система нормативных документов в строительстве. Руководящий документ системы. Инструкция о порядке проектирования и установления красных линий в городах и других поселениях Российской Федерации», принятого постановлением Госстроя Российской Федерации от 06.04.1998 № 18-30 (далее – РДС 30-201-98).

В целях размещения проектируемой дороги в настоящем проекте планировки территории устанавливаются красные линии, которые отображены на чертеже красных линий М 1:500 в приложении 9 к документации по планировке территории (проекту планировки территории и проекту межевания территории) в границах улицы Чехова, улицы Р. Ивановой, проезда Гренадерского, улицы Степных зорь города Ставрополя.

Перечень координат характерных точек устанавливаемых красных линий представлен в приложении 7 к документации по планировке территории (проекту планировки территории и проекту межевания территории) в границах улицы Чехова, улицы Р. Ивановой, проезда Гренадерского, улицы Степных зорь города Ставрополя.

Документация по планировке территории (проект межевания территории) в границах улицы Чехова, улицы Р. Ивановой, проезда Гренадерского, улицы Степных зорь города Ставрополя

5. Общая часть.

Документация по планировке территории (проект межевания территории) в границах улицы Чехова, улицы Р. Ивановой, проезда Гренадерского, улицы Степных зорь города Ставрополя (далее – проект межевания территории) подготовлена на основании постановления администрации города Ставрополя от 08.05.2019 № 1259 «О подготовке документации по планировке территории (проекта планировки территории и проекта межевания территории) в границах улицы Чехова, улицы Р. Ивановой, проезда Гренадерского, улицы Степных зорь города Ставрополя», муниципальной программы «Развитие градостроительства на территории города Ставрополя», утвержденной постановлением администрации города Ставрополя от 22.11.2016 № 2658.

В процессе разработки проекта межевания территории использовались следующие материалы и нормативно-правовые документы:

ГрК РФ;

Земельный кодекс Российской Федерации;

СП 42.13330.2016 «Градостроительство. Планировка и застройка городских и сельских поселений. Актуализированная редакция СНиП 2.07.01-89» (далее – СП 42.13330.2016);

СанПиН 2.2.1/2.1.1.1200-03 «Санитарно-защитные зоны и санитарная классификация предприятий, сооружений и иных объектов», утвержденные постановлением Главного государственного санитарного врача Российской Федерации от 25.09.2007 № 74;

РДС 30-201-98;

генеральный план города Ставрополя;

Правила;

нормативы градостроительного проектирования.

6. Основные положения проекта межевания территории.

Основной задачей проекта межевания территории является установление границ образуемых земельных участков, которые будут относиться к территориям общего пользования, а также в отношении которых предполагается изъятие для государственных или муниципальных нужд.

В проекте межевания территории образование земельных участков предусматривается для размещения предусмотренной проектом планировки территории проектируемой дороги.

В соответствии с приказом Федеральной службы земельного кадастра России от 28.03.2002 № П/256 «О введении местных систем координат» принята система координат МСК – 26 от СК-95.

Проектируемая дорога расположена на территории кадастровых кварталов: 26:12:031002, 26:12:031003, границы которых установлены в соответствии с кадастровым делением территории города Ставрополя.

7. Перечень и сведения о площади исходных и образуемых земельных участков, которые будут отнесены к территориям общего пользования и в отношении которых предполагается изъятие для муниципальных нужд.

Перечень и сведения о площади образуемых земельных участков, которые будут отнесены к территориям общего пользования, представлен в приложении 2 к документации по планировке территории (проекту планировки территории и проекту межевания территории) в границах улицы Чехова, улицы Р. Ивановой, проезда Гренадерского, улицы Степных зорь города Ставрополя.

Проектом межевания территории предусмотрено изъятие для муниципальных нужд земельных участков. Перечень и сведения о площади образуемых земельных участков, в отношении которых предполагается изъятие для муниципальных нужд и которые будут отнесены к территориям общего пользования, представлен в приложении 3 к документации по планировке территории (проекту планировки территории и проекту межевания территории) в границах улицы Чехова, улицы Р. Ивановой, проезда Гренадерского, улицы Степных зорь города Ставрополя.

Перечень и сведения о площади образуемого земельного участка, который будет отнесен к территории общего пользования, представлен в приложении 4 к документации по планировке территории (проекту планировки территории и проекту межевания территории) в границах улицы Чехова, улицы Р. Ивановой, проезда Гренадерского, улицы Степных зорь города Ставрополя.

Перечень земельных участков, полностью расположенных в границах проекта межевания территории (в границах устанавливаемых красных линий), которые будут отнесены к территориям общего пользования, представлен в приложении 5 к документации по планировке территории (проекту планировки территории и проекту межевания территории) в границах улицы Чехова, улицы Р. Ивановой, проезда Гренадерского, улицы Степных зорь города Ставрополя.

Перечень координат характерных точек образуемых земельных участков, в том числе в отношении которых предполагается изъятие для муниципальных нужд, представлен в приложении 6 к документации по планировке территории (проекту планировки территории и проекту межевания территории) в границах улицы Чехова, улицы Р. Ивановой, проезда Гренадерского, улицы Степных зорь города Ставрополя.

Границы исходных земельных участков, образуемых земельных участков, которые будут отнесены к территориям общего пользования, в том числе в отношении которых предполагается изъятие для муниципальных нужд, представлены в приложении 11 к документации по планировке территории (проекту планировки территории и проекту межевания территории) в границах улицы Чехова, улицы Р. Ивановой, проезда Гренадерского, улицы Степных зорь города Ставрополя.

Необходимости в установлении сервитутов в отношении образуемых земельных участков на момент разработки проекта межевания территории не выявлено.

8. Ограничения использования территории проектирования.

В проекте межевания территории рассматриваются ограничения использования территории проектирования в границах проекта межевания территории, связанные с наличием в границах проекта межевания территории инженерных коммуникаций, в отношении которых установлены зоны с особыми условиями использования территории.

В соответствии со статьей 1 ГрК РФ зонами с особыми условиями использования территорий являются охранные, санитарно-защитные зоны, зоны охраны объектов культурного наследия (памятников истории и культуры) народов Российской Федерации, водоохранные зоны, зоны затопления, подтопления, зоны санитарной охраны источников питьевого и хозяйственно-бытового водоснабжения, зоны охраняемых объектов, иные зоны, устанавливаемые в соответствии с законодательством Российской Федерации.

Территорию проектирования пересекают следующие инженерные

коммуникации:

- сети газоснабжения;
- сети водоснабжения;
- сети канализации;
- сети электроснабжения (подземные);
- сети ливневой канализации.

Охранные зоны линий электропередачи отображены на основании постановления Правительства Российской Федерации от 24 февраля 2009 г. № 160 «О порядке установления охранных зон объектов электросетевого хозяйства и особых условий использования земельных участков, расположенных в границах таких зон».

Охранная зона водопровода и канализации устанавливается в соответствии с СП 42.13330.2016.

Охранные зоны газопроводов отображены на основании Правил охраны газораспределительных сетей, утвержденных постановлением Правительства Российской Федерации от 20 ноября 2000 г. № 878.

Границы зон с особыми условиями использования территории отображены в графической части материалов по обоснованию проекта межевания территории.

На территории в границах проекта межевания территории объекты культурного наследия отсутствуют.

9. Сведения о разрешенном использовании образуемых земельных участков.

Проектом межевания территории разрешенное использование образуемых земельных участков установлено в соответствии с Правилами с учетом классификатора видов разрешенного использования земельных участков, утвержденного приказом Министерства экономического развития Российской Федерации от 01 сентября 2014 г. № 540 «Об утверждении классификатора видов разрешенного использования земельных участков».

Первый заместитель главы
администрации города Ставрополя

Ю.В. Белолопенко

Приложение 1

к документации по планировке территории (проекту планировки территории и проекту межевания территории) в границах улицы Чехова, улицы Р. Ивановой, проезда Гренадерского, улицы Степных зорь города Ставрополя

ТЕХНИКО-ЭКОНОМИЧЕСКИЕ ПОКАЗАТЕЛИ документации по планировке территории (проекта планировки территории и проекта межевания территории) в границах улицы Чехова, улицы Р. Ивановой, проезда Гренадерского, улицы Степных зорь города Ставрополя

№ п/п	Наименование	Единицы измерения	Значение
1.	Площадь проектируемой дороги	га	10,63
2.	Протяженность проектируемой дороги	м	3850
3.	Интенсивность движения автомобильного транспорта	ед./ч	500
4.	Расчетная скорость движения автомобильного транспорта	км/ч	50
5.	Количество полос движения проектируемой дороги	шт.	2
6.	Ширина проезжей части и обочин проектируемой дороги	м	6,0-7,0
7.	Ширина полосы движения проектируемой дороги	м	3,0-3,5
8.	Пересечения, примыкания с прочими автомобильными дорогами	шт.	42

Приложение 2

к документации по планировке территории (проекту планировки территории и проекту межевания территории) в границах улицы Чехова, улицы Р. Ивановой, проезда Гренадерского, улицы Степных зорь города Ставрополя

ПЕРЕЧЕНЬ И СВЕДЕНИЯ о площади образуемых земельных участков, которые будут отнесены к территориям общего пользования

№ п/п	Номер исходного кадастрового квартала	Условный номер образуемого земельного участка	Площадь образуемого земельного участка, кв.м	Вид разрешенного использования образуемого земельного участка, код (числовое обозначение) вида разрешенного использования образуемого земельного участка
1.	26:12:000000	26:12:000000:ЗУ1(1)	41162,78	земельные участки (территории) общего пользования (12.0)
		26:12:000000:ЗУ1(2)	29223,83	
		26:12:000000:ЗУ1(3)	2339,38	
		26:12:000000:ЗУ1	72726	
2.	26:12:000000	26:12:000000:ЗУ2	28502	земельные участки (территории) общего пользования (12.0)

Приложение 3

к документации по планировке территории (проекту планировки территории и проекту межевания территории) в границах улицы Чехова, улицы Р. Ивановой, проезда Гренадерского, улицы Степных зорь города Ставрополя

ПЕРЕЧЕНЬ И СВЕДЕНИЯ

о площади образуемых земельных участков, в отношении которых предполагается изъятие для муниципальных нужд и которые будут отнесены к территориям общего пользования

№ п/п	Кадастровый номер исходного земельного участка	Площадь исходного земельного участка, кв.м	Категория земель	Вид разрешенного использования исходного земельного участка	Условный номер образуемого земельного участка	Площадь образуемого земельного участка, кв.м	Вид разрешенного использования образуемого земельного участка, код (числовое обозначение) вида разрешенного использования образуемого земельного участка
1	2	3	4	5	6	7	8
1.	26:12:031002:7196	3513	земли населенных пунктов	на использование под объекты торгового назначения	26:12:031002:7196:3У1	642	земельные участки (территории) общего пользования (12.0)
2.	26:12:031002:10287	3474	земли населенных пунктов	для использования под объектами торговли, бытового и сервисного обслуживания	26:12:031002:10287:3У1	53	земельные участки (территории) общего пользования (12.0)
3.	26:12:031002:10288	1446	земли населенных пунктов	для использования под объектами торговли, бытового и сервисного обслуживания	26:12:031002:10288:3У1	58	земельные участки (территории) общего пользования (12.0)
4.	26:12:031002:10291	1576	земли населенных пунктов	для использования под объектами торговли, бытового и сервисного	26:12:031002:10291:3У1	36	земельные участки (территории) общего пользования (12.0)

1	2	3	4	5	6	7	8
				обслуживания			
5.	26:12:031002:8168	660	земли населенных пунктов	под огород	26:12:031002:8168:3У1	96	земельные участки (территории) общего пользования (12.0)
6.	26:12:031002:446	1100	земли населенных пунктов	для продолжения строительства индивидуальных жилых домов	26:12:031002:446:3У1	196	земельные участки (территории) общего пользования (12.0)
7.	26:12:031002:1085	934	земли населенных пунктов	под индивидуальное жилое строение	26:12:031002:1085:3У1	72	земельные участки (территории) общего пользования (12.0)
8.	26:12:031002:1087	904	земли населенных пунктов	под индивидуальное жилое строение	26:12:031002:1087:3У1	47	земельные участки (территории) общего пользования (12.0)
9.	26:12:031002:462	1096	земли населенных пунктов	под жилую застройку индивидуальную	26:12:031002:462:3У1	30	земельные участки (территории) общего пользования (12.0)

Приложение 4

к документации по планировке территории (проекту планировки территории и проекту межевания территории) в границах улицы Чехова, улицы Р. Ивановой, проезда Гренадерского, улицы Степных зорь города Ставрополя

ПЕРЕЧЕНЬ И СВЕДЕНИЯ о площади образуемого земельного участка, который будет отнесен к территории общего пользования

№ п/п	Кадастровый номер исходного земельного участка	Площадь исходного земельного участка, кв.м	Категория земель	Вид разрешенного использования исходного земельного участка	Условный номер образуемого земельного участка	Площадь образуемого земельного участка, кв.м	Вид разрешенного использования образуемого земельного участка, код (числовое обозначение) вида разрешенного использования образуемого земельного участка
1.	26:12:031002:1088	1009	земли населенных пунктов	для продолжения строительства спортивного комплекса (литер «А» — фитнес центр)	26:12:031002:1088:3У1	11	земельные участки (территории) общего пользования (12.0)

Приложение 5

к документации по планировке территории (проекту планировки территории и проекту межевания территории) в границах улицы Чехова, улицы Р. Ивановой, проезда Гренадерского, улицы Степных зорь города Ставрополя

ПЕРЕЧЕНЬ

земельных участков, полностью расположенных в границах проектирования (в границах устанавливаемых красных линий), которые будут отнесены к территориям общего пользования

№ п/п	Кадастровый номер земельного участка	Площадь земельного участка, кв.м	Категория земель	Вид разрешенного использования исходного земельного участка
1.	26:12:031002:9893	431	земли населенных пунктов	под гостевую автостоянку (без права капитального строительства)
2.	26:12:000000:7738	2843	земли населенных пунктов	под сквером
3.	26:12:031003:55	772	земли населенных пунктов	под объекты общего пользования
4.	26:12:000000:2536	80389	земли населенных пунктов	для размещения газопровода среднего давления

Приложение 6

к документации по планировке территории (проекту планировки территории и проекту межевания территории) в границах улицы Чехова, улицы Р. Ивановой, проезда Гренадерского, улицы Степных зорь города Ставрополя

ПЕРЕЧЕНЬ

координат характерных точек образуемых земельных участков, в том числе в отношении которых предполагается изъятие для муниципальных нужд

№ п/п	Номер образуемого участка. Обозначение характерных точек границы	Координаты, м	
		X	Y
1	2	3	4
1.1.	26:12:000000:ЗУ1(1)		
	1	476321,66	1321341,82
	2	476327,79	1321341,96
	3	476331,35	1321342,03
	4	476327,38	1321354,40
	5	476322,62	1321509,48
	6	476323,11	1321516,84
	7	476322,40	1321538,68
	8	476321,96	1321552,47
	9	476321,12	1321578,77
	10	476320,88	1321587,83
	11	476319,64	1321635,09
	12	476319,20	1321652,24
	13	476318,80	1321669,51
	14	476318,62	1321683,57
	15	476316,00	1321796,00
	16	476315,34	1321820,66
	17	476314,54	1321852,41
	18	476314,20	1321866,15
	19	476312,76	1321923,82
	20	476312,55	1321927,88
	21	476312,24	1321946,36
	22	476309,47	1322028,83
	23	476332,81	1322051,96
	24	476332,73	1322053,91
	25	476322,75	1322053,66
	26	476322,39	1322063,22
	27	476321,74	1322080,15
	28	476331,74	1322080,48
	29	476331,55	1322085,57
	30	476329,03	1322085,60
	31	476328,58	1322119,59

1	2	3	4
	32	476328,07	1322156,95
	33	476327,60	1322170,66
	34	476326,39	1322170,69
	35	476326,60	1322190,58
	36	476327,62	1322190,57
	37	476329,38	1322199,84
	38	476324,77	1322332,85
	39	476 329,09	1322356,55
	40	476328,01	1322389,89
	41	476327,33	1322410,44
	42	476326,27	1322442,11
	43	476325,28	1322469,59
	44	476324,29	1322497,02
	45	476346,28	1322498,08
	46	476365,73	1322498,78
	47	476374,87	1322507,47
	48	476394,07	1322527,48
	49	476400,67	1322543,55
	50	476399,68	1322571,54
	51	476399,08	1322587,74
	52	476398,71	1322599,48
	53	476398,15	1322614,99
	54	476397,19	1322641,97
	55	476396,23	1322668,95
	56	476395,28	1322695,93
	57	476394,33	1322722,89
	58	476393,35	1322749,87
	59	476392,42	1322776,87
	60	476391,46	1322803,83
	61	476390,49	1322830,83
	62	476389,54	1322857,82
	63	476380,42	1322874,49
	64	476360,22	1322893,28
	65	476385,29	1322920,19
	66	476386,87	1322932,97
	67	476382,72	1323041,59
	68	476431,39	1323043,34
	69	476431,39	1323045,48
	70	476458,30	1323046,55
	71	476471,29	1323047,07
	72	476634,04	1323053,59
	73	476650,32	1323052,88
	74	476650,22	1323094,26
	75	476651,15	1323119,24
	76	476651,17	1323119,97
	77	476601,75	1323065,75
	78	476331,51	1323054,47

1	2	3	4
	79	476291,39	1323052,49
	80	476303,17	1322731,50
	81	476308,67	1322605,43
	82	476310,23	1322560,87
	83	476318,17	1322440,37
	84	476323,77	1322297,72
	85	476311,47	1322297,34
	86	476318,66	1322100,89
	87	476318,21	1322094,90
	88	476316,86	1322091,22
	89	476314,24	1322087,03
	90	476304,43	1322075,31
	91	476305,37	1322027,37
	92	476286,63	1322026,03
	93	476293,01	1321857,66
	94	476295,05	1321857,70
	95	476295,09	1321855,68
	96	476293,05	1321855,65
	97	476296,85	1321771,27
	98	476297,08	1321763,77
	99	476302,53	1321582,73
	100	476302,75	1321575,23
	101	476306,08	1321457,56
	102	476309,21	1321457,61
	103	476313,70	1321318,04
	104	476310,50	1321317,96
	105	476310,87	1321305,43
	106	476310,18	1321274,30
	107	476313,93	1321274,23
	108	476323,29	1321282,11
	109	476322,47	1321312,39
	1	476321,66	1321341,82
	110	476310,40	1322889,70
	111	476340,98	1322890,94
	112	476372,16	1322922,80
	113	476367,73	1323041,06
	114	476305,17	1323038,81
	110	476310,40	1322889,70
	115	476323,63	1322512,08
	116	476361,71	1322513,94
	117	476385,28	1322541,39
	118	476374,56	1322858,77
	119	476355,49	1322876,51
	120	476347,54	1322876,20
	121	476310,93	1322874,71

1	2	3	4
	122	476322,21	1322553,73
	115	476323,63	1322512,08
	123	476299,96	1321923,46
	124	476298,81	1321966,65
	125	476298,28	1321987,27
	126	476297,16	1322004,75
	127	476292,67	1322004,73
	128	476293,35	1321970,94
	129	476294,37	1321923,44
	123	476299,96	1321923,46
1.2.	26:12:000000:3Y1(2)		
	130	476599,49	1323142,81
	131	476600,07	1323126,83
	132	476601,16	1323096,15
	133	476436,41	1323087,60
	134	476408,93	1323086,62
	135	476381,45	1323085,66
	136	476379,90	1323129,62
	137	476377,54	1323193,57
	138	476389,92	1323211,94
	139	476388,36	1323257,41
	140	476386,78	1323302,91
	141	476373,09	1323311,67
	142	476372,86	1323324,46
	143	476368,03	1323442,09
	144	476390,19	1323441,81
	145	476399,96	1323454,77
	146	476387,16	1323466,71
	147	476370,30	1323482,40
	148	476365,31	1323487,05
	149	476352,73	1323473,55
	150	476358,87	1323324,05
	151	476359,26	1323301,69
	152	476347,81	1323290,24
	153	476333,94	1323276,12
	154	476334,32	1323258,08
	155	476319,83	1323257,57
	156	476297,85	1323256,78
	157	476296,50	1323294,75
	158	476295,15	1323332,73
	159	476293,81	1323370,68
	160	476292,46	1323408,68
	161	476291,10	1323446,66
	162	476289,76	1323484,62
	163	476288,69	1323528,06
	164	476280,69	1323527,90

1	2	3	4
	165	476280,73	1323505,35
	166	476254,99	1323503,88
	167	476253,02	1323474,20
	168	476254,15	1323459,46
	169	476254,69	1323444,38
	170	476256,98	1323407,96
	171	476257,69	1323387,98
	172	476258,40	1323368,00
	173	476259,45	1323338,01
	174	476260,51	1323308,02
	175	476261,07	1323292,54
	176	476262,12	1323262,56
	177	476263,18	1323232,58
	178	476263,74	1323217,08
	179	476264,79	1323187,11
	180	476265,86	1323157,14
	181	476266,40	1323141,64
	182	476267,46	1323111,67
	183	476268,53	1323081,69
	184	476270,02	1323039,35
	185	476271,86	1322987,39
	186	476272,41	1322971,89
	187	476274,11	1322923,94
	188	476274,67	1322908,46
	189	476276,96	1322844,11
	190	476277,51	1322828,60
	191	476279,81	1322763,65
	192	476280,37	1322748,15
	193	476281,04	1322748,17
	194	476270,18	1323071,42
	195	476331,26	1323074,11
	196	476592,28	1323085,00
	197	476646,84	1323144,38
	130	476599,49	1323142,81
	198	476366,16	1323085,13
	199	476365,28	1323109,90
	200	476364,69	1323123,20
	201	476362,20	1323202,45
	202	476335,67	1323227,22
	203	476335,12	1323242,70
	204	476298,07	1323241,63
	205	476303,63	1323082,78
	198	476366,16	1323085,13
	206	476357,30	1323287,13
	207	476346,68	1323275,44

1	2	3	4
	208	476348,05	1323236,45
	209	476359,47	1323225,51
	210	476370,15	1323236,98
	211	476369,44	1323256,72
	212	476368,75	1323276,45
	206	476357,30	1323287,13
1.3.	26:12:000000:3Y1(3)		
	213	476286,53	1322030,14
	214	476279,63	1322317,13
	215	476301,82	1322317,44
	216	476299,86	1322354,74
	217	476297,86	1322354,68
	218	476297,80	1322352,15
	219	476297,70	1322346,16
	220	476297,45	1322334,25
	221	476297,37	1322329,96
	222	476271,13	1322329,01
	223	476280,33	1322051,02
	213	476286,53	1322030,14
2.	26:12:000000:3Y2		
	213	476286,53	1322030,14
	92	476286,63	1322026,03
	91	476305,37	1322027,37
	90	476304,43	1322075,31
	224	476299,76	1322297,06
	85	476311,47	1322297,34
	84	476323,77	1322297,72
	83	476318,17	1322440,37
	82	476310,23	1322560,87
	81	476308,67	1322605,43
	80	476303,17	1322731,50
	79	476291,39	1323052,49
	78	476331,51	1323054,47
	77	476601,75	1323065,75
	76	476651,17	1323119,97
	225	476651,92	1323144,54
	197	476646,84	1323144,38
	196	476592,28	1323085,00
	195	476331,26	1323074,11
	194	476270,18	1323071,42
	193	476281,04	1322748,17
	226	476286,51	1322748,32
	227	476288,80	1322683,17
	228	476289,24	1322670,67
	229	476291,62	1322602,59
	230	476292,15	1322587,59
	231	476294,45	1322522,05

1	2	3	4
	232	476294,90	1322509,05
	233	476297,40	1322437,80
	234	476297,85	1322424,81
	235	476300,31	1322354,76
	216	476299,86	1322354,74
	215	476301,82	1322317,44
	214	476279,63	1322317,13
	213	476286,53	1322030,14
3.	26:12:031002:7196:3Y1		
	236	476328,89	1321282,25
	237	476334,33	1321290,77
	238	476332,94	1321336,75
	3	476331,35	1321342,03
	2	476327,79	1321341,96
	1	476321,66	1321341,82
	109	476322,47	1321312,39
	108	476323,29	1321282,11
	236	476328,89	1321282,25
4.	26:12:031002:10287:3Y1		
	4	476327,38	1321354,40
	239	476323,30	1321509,49
	5	476322,62	1321509,48
	4	476327,38	1321354,40
5.	26:12:031002:10288:3Y1		
	7	476322,40	1321538,68
	240	476326,60	1321538,86
	241	476326,19	1321552,60
	8	476321,96	1321552,47
	7	476322,40	1321538,68
6.	26:12:031002:10291:3Y1		
	17	476314,54	1321852,41
	242	476317,16	1321852,49
	243	476316,75	1321866,23
	18	476314,20	1321866,15
	17	476314,54	1321852,41
7.	26:12:031002:8168:3Y1		
	24	476332,73	1322053,91
	244	476332,36	1322063,60
	26	476322,39	1322063,22
	25	476322,75	1322053,66
	24	476332,73	1322053,91
8.	26:12:031002:446:3Y1		
	244	476332,36	1322063,60
	28	476331,74	1322080,48
	27	476321,74	1322080,15
	26	476322,39	1322063,22
	244	476332,36	1322063,60

1	2	3	4
9.	26:12:031002:1085:3Y1		
	29	476331,55	1322085,57
	245	476330,28	1322119,57
	31	476328,58	1322119,59
	30	476329,03	1322085,60
	29	476331,55	1322085,57
10.	26:12:031002:1087:3Y1		
	245	476330,28	1322119,57
	246	476328,88	1322156,92
	32	476328,07	1322156,95
	31	476328,58	1322119,59
	245	476330,28	1322119,57
11.	26:12:031002:462:3Y1		
	247	476328,37	1322170,66
	36	476327,62	1322190,57
	35	476326,60	1322190,58
	34	476326,39	1322170,69
	33	476327,60	1322170,66
	247	476328,37	1322170,66
12.	26:12:031002:1088:3Y1		
	246	476328,88	1322156,92
	247	476328,37	1322170,66
	33	476327,60	1322170,66
	32	476328,07	1322156,95
	246	476328,88	1322156,92

Приложение 7

к документации по планировке территории (проекту планировки территории и проекту межевания территории) в границах улицы Чехова, улицы Р. Ивановой, проезда Гренадерского, улицы Степных зорь города Ставрополя

ПЕРЕЧЕНЬ координат характерных точек устанавливаемых красных линий

Обозначение характерных точек границы	Координаты, м	
	X	Y
1	2	3
Линия 1		
1	476334,33	1321290,77
2	476332,94	1321336,75
Линия 2		
3	476310,87	1321305,43
4	476310,50	1321317,96
5	476313,70	1321318,04
6	476309,21	1321457,61
7	476306,08	1321457,56
8	476302,75	1321575,23
Линия 3		
9	476321,12	1321578,77
10	476321,96	1321552,47
11	476326,19	1321552,60
12	476326,60	1321538,86
13	476322,40	1321538,68
14	476323,11	1321516,84
15	476327,38	1321354,40
Линия 4		
16	476318,80	1321669,51
17	476319,20	1321652,24
18	476319,64	1321635,09
19	476320,88	1321587,83
Линия 5		
20	476302,53	1321582,73
21	476297,08	1321763,77
Линия 6		
22	476316,00	1321796,00
23	476318,62	1321683,57
Линия 7		

1	2	3
24	476309,47	1322028,83
25	476312,24	1321946,36
26	476312,55	1321927,88
27	476312,76	1321923,82
28	476314,20	1321866,15
29	476316,75	1321866,23
30	476317,16	1321852,49
31	476314,54	1321852,41
32	476315,34	1321820,66
33	476315,64	1321809,28
Линия 8		
34	476296,85	1321771,27
35	476293,05	1321855,65
36	476293,01	1321857,66
37	476286,63	1322026,03
Линия 9		
38	476332,81	1322051,96
39	476327,62	1322190,57
Линия 10		
40	476280,33	1322051,02
41	476271,13	1322329,01
Линия 11		
42	476329,38	1322199,84
43	476324,77	1322332,85
Линия 12		
44	476271,00	1322333,04
45	476270,31	1322353,86
46	476300,31	1322354,76
47	476297,85	1322424,81
Линия 13		
48	476329,09	1322356,55
49	476328,01	1322389,89
50	476327,33	1322410,44

1	2	3
51	476326,27	1322442,11
52	476325,28	1322469,59
53	476324,29	1322497,02
54	476346,28	1322498,08
55	476365,73	1322498,78
Линия 14		
56	476297,40	1322437,80
57	476294,9	1322509,05
Линия 15		
58	476394,07	1322527,48
59	476374,87	1322507,47
Линия 16		
60	476389,54	1322857,82
61	476390,49	1322830,83
62	476391,46	1322803,83
63	476392,42	1322776,87
64	476393,35	1322749,87
65	476394,33	1322722,89
66	476395,28	1322695,93
67	476396,23	1322668,95
68	476397,19	1322641,97
69	476398,15	1322614,99
70	476398,71	1322599,48
71	476399,08	1322587,74
72	476399,68	1322571,54
73	476400,67	1322543,55
Линия 17		
74	476310,93	1322874,71
75	476347,54	1322876,20
76	476355,49	1322876,51
77	476374,56	1322858,77
78	476385,28	1322541,39
79	476361,71	1322513,94
80	476323,63	1322512,08
74	476310,93	1322874,71
Линия 18		
81	476294,45	1322522,05
82	476292,15	1322587,59
Линия 19		
83	476291,62	1322602,59
84	476289,24	1322670,67
Линия 20		
85	476288,80	1322683,17
86	476286,51	1322748,32
87	476280,37	1322748,15
Линия 21		

1	2	3
88	476279,81	1322763,65
89	476277,51	1322828,60
Линия 22		
90	476276,96	1322844,11
91	476274,67	1322908,46
Линия 23		
92	476385,29	1322920,19
93	476360,22	1322893,28
94	476380,42	1322874,49
Линия 24		
95	476305,17	1323038,81
96	476367,73	1323041,06
97	476372,16	1322922,80
98	476340,98	1322890,94
99	476310,40	1322889,70
95	476305,17	1323038,81
Линия 25		
100	476386,87	1322932,97
101	476382,72	1323041,59
102	476431,39	1323043,34
103	476431,39	1323045,48
104	476458,30	1323046,55
Линия 26		
105	476274,11	1322923,94
106	476272,41	1322971,89
Линия 27		
107	476271,86	1322987,39
108	476270,02	1323039,35
Линия 28		
109	476471,29	1323047,07
110	476634,04	1323053,59
Линия 29		
111	476651,92	1323144,54
112	476651,15	1323119,24
113	476650,22	1323094,26
114	476650,32	1323052,88
Линия 30		
115	476599,49	1323142,81
116	476601,31	1323095,97
117	476436,43	1323087,55
118	476381,21	1323085,57
119	476379,90	1323129,62
120	476377,54	1323193,57
Линия 31		
121	476303,63	1323082,78
122	476366,22	1323085,03
123	476362,20	1323202,45

1	2	3
124	476335,67	1323227,22
125	476335,12	1323242,70
126	476298,07	1323241,63
121	476303,63	1323082,78
Линия 32		
127	476268,53	1323081,69
128	476266,40	1323141,64
Линия 33		
129	476265,86	1323157,14
130	476264,79	1323187,11
131	476263,74	1323217,08
Линия 34		
132	476263,18	1323232,58
133	476262,12	1323262,56
134	476261,07	1323292,54
Линия 35		
135	476386,78	1323302,91
136	476388,36	1323257,41
137	476389,92	1323211,94
Линия 36		
138	476357,3	1323287,13
139	476346,48	1323275,52
140	476347,85	1323236,36
141	476359,47	1323225,51
142	476370,15	1323236,98
143	476369,44	1323256,72
144	476368,75	1323276,45
138	476357,3	1323287,13
Линия 37		
145	476390,19	1323441,81
146	476368,03	1323442,09
147	476372,86	1323324,46

1	2	3
148	476373,09	1323311,67
Линия 38		
149	476288,69	1323528,06
150	476289,76	1323484,62
151	476297,86	1323256,78
152	476319,83	1323257,57
153	476334,32	1323258,08
154	476333,94	1323276,12
155	476359,26	1323301,69
156	476358,87	1323324,05
157	476352,73	1323473,55
Линия 39		
158	476399,96	1323454,77
159	476387,16	1323466,71
160	476370,3	1323482,4
161	476365,31	1323487,05
Линия 40		
162	476260,51	1323308,02
163	476259,45	1323338,01
164	476258,4	1323368,00
165	476257,69	1323387,98
166	476256,98	1323407,96
Линия 41		
167	476254,69	1323444,38
168	476254,15	1323459,46
169	476253,02	1323474,20
Линия 42		
170	476280,69	1323527,90
171	476280,73	1323505,35
172	476254,99	1323503,88

Приложение 8

к документации по планировке территории (проекту планировки территории и проекту межевания территории) в границах улицы Чехова, улицы Р. Ивановой, проезда Гренадерского, улицы Степных зорь города Ставрополя

ПЕРЕЧЕНЬ координат характерных точек границы зоны планируемого размещения проектируемой дороги

Обозначение характерных точек границы	Координаты, м	
	X	Y
1	2	3
1	476334,33	1321290,77
2	476328,96	1321282,31
3	476323,29	1321282,12
4	476313,93	1321274,23
5	476310,18	1321274,30
6	476310,87	1321305,43
7	476310,50	1321317,96
8	476313,70	1321318,04
9	476309,21	1321457,61
10	476306,08	1321457,56
11	476302,75	1321575,23
12	476302,53	1321582,73
13	476297,08	1321763,77
14	476296,85	1321771,27
15	476293,05	1321855,65
16	476293,01	1321857,66
17	476286,63	1322026,03
18	476280,33	1322051,02
19	476270,31	1322353,86
20	476300,31	1322354,76
21	476297,85	1322424,81
22	476297,40	1322437,80
23	476294,90	1322509,05
24	476294,45	1322522,05
25	476292,15	1322587,59
26	476291,62	1322602,59
27	476289,24	1322670,67
28	476288,80	1322683,17
29	476286,51	1322748,32

1	2	3
30	476280,37	1322748,15
31	476279,81	1322763,65
32	476277,51	1322828,60
33	476276,96	1322844,11
34	476274,67	1322908,46
35	476274,11	1322923,94
36	476272,41	1322971,89
37	476271,94	1322987,21
38	476270,02	1323039,35
39	476268,53	1323081,69
40	476266,40	1323141,64
41	476265,86	1323157,14
42	476263,74	1323217,08
43	476263,18	1323232,58
44	476261,07	1323292,54
45	476260,51	1323308,02
46	476256,98	1323407,96
47	476254,69	1323444,38
48	476254,15	1323459,46
49	476253,02	1323474,20
50	476254,99	1323503,88
51	476280,73	1323505,35
52	476280,69	1323527,90
53	476288,69	1323528,06
54	476289,76	1323484,62
55	476291,10	1323446,66
56	476297,85	1323256,78
57	476319,83	1323257,56
58	476334,32	1323258,08
59	476333,94	1323276,12
60	476359,26	1323301,69
61	476358,87	1323324,05

1	2	3
62	476352,73	1323473,55
63	476365,31	1323487,05
64	476399,96	1323454,77
65	476390,19	1323441,81
66	476368,03	1323442,09
67	476372,86	1323324,46
68	476373,09	1323311,67
69	476386,73	1323302,94
70	476389,92	1323211,94
71	476377,51	1323193,6
72	476381,21	1323085,57
73	476408,93	1323086,62
74	476436,4	1323087,44
75	476601,31	1323095,97
76	476600,07	1323126,83
77	476599,49	1323142,81
78	476651,92	1323144,54
79	476650,22	1323094,26
80	476650,32	1323052,88
81	476634,04	1323053,59
82	476471,29	1323047,07
83	476458,3	1323046,55
84	476431,39	1323045,48
85	476431,39	1323043,34
86	476382,72	1323041,59
87	476386,79	1322932,92
88	476385,43	1322920,31
89	476360,16	1322893,34
90	476380,42	1322874,49
91	476389,56	1322857,82
92	476400,67	1322543,55
93	476394,15	1322527,48
94	476374,87	1322507,47
95	476365,73	1322498,78
96	476324,29	1322497,02
97	476329,09	1322356,55
98	476324,77	1322332,85
99	476329,38	1322199,84
100	476327,62	1322190,57
101	476332,81	1322051,96
102	476309,47	1322028,83
103	476312,24	1321946,36
104	476312,55	1321927,88
105	476312,76	1321923,82
106	476314,2	1321866,15

1	2	3
107	476316,75	1321866,23
108	476317,16	1321852,49
109	476314,55	1321852,41
110	476315,65	1321809,28
111	476316,00	1321796,00
112	476318,62	1321683,57
113	476318,80	1321669,51
114	476320,88	1321587,83
115	476321,12	1321578,77
116	476321,97	1321552,47
117	476326,19	1321552,60
118	476326,60	1321538,86
119	476322,41	1321538,68
120	476327,38	1321354,40
121	476332,94	1321336,75
1	476334,33	1321290,77
140	476310,93	1322874,71
141	476347,54	1322876,20
142	476355,49	1322876,51
143	476374,56	1322858,77
144	476385,28	1322541,39
145	476361,71	1322513,94
146	476323,63	1322512,08
140	476310,93	1322874,71
135	476305,17	1323038,81
136	476367,73	1323041,06
137	476372,16	1322922,80
138	476340,98	1322890,94
139	476310,40	1322889,70
135	476305,17	1323038,81
129	476303,63	1323082,78
130	476366,22	1323085,03
131	476362,20	1323202,45
132	476335,67	1323227,22
133	476335,12	1323242,70
134	476298,07	1323241,63
129	476303,63	1323082,78
122	476357,30	1323287,13
123	476346,48	1323275,52
124	476347,85	1323236,36
125	476359,47	1323225,51

1	2	3
126	476370,15	1323236,98
127	476369,44	1323256,72

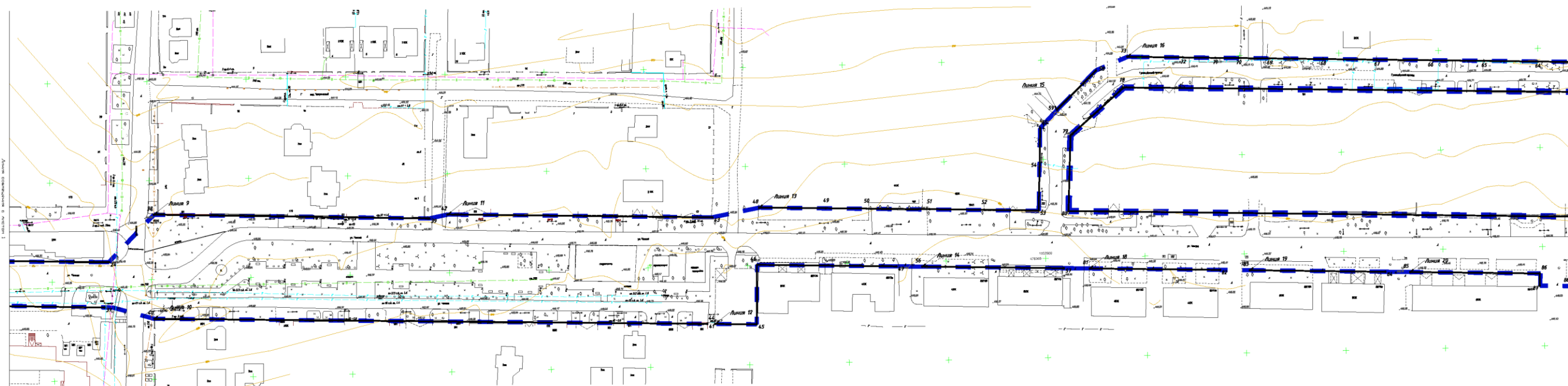
1	2	3
128	476368,75	1323276,45
122	476357,30	1323287,13

Ставропольский край
г. Ставрополь



ДОКУМЕНТАЦИЯ
по планировке территории (проект планировки территории и проект межевания территории) в границах улицы Чехова, улицы Р. Ивановой,
проезда Гренадерского, улицы Стенных зорь города Ставрополя

Утверждаемая часть
Чертеж красных линий
М 1:500

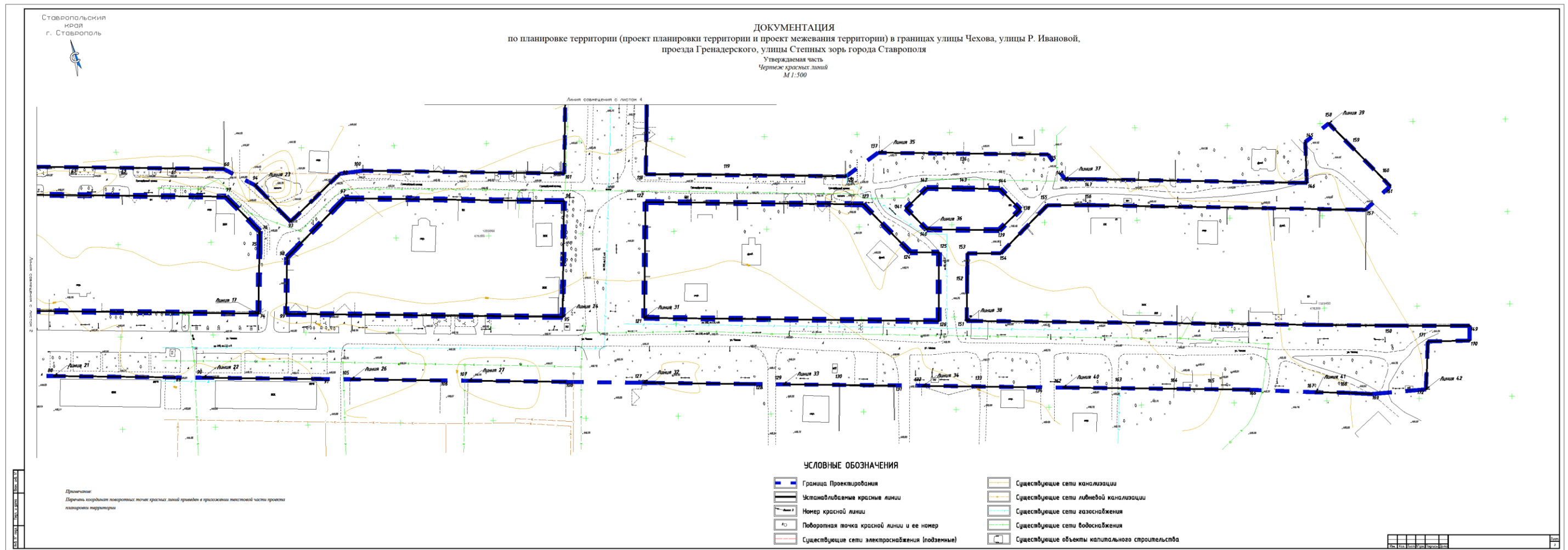


УСЛОВНЫЕ ОБОЗНАЧЕНИЯ

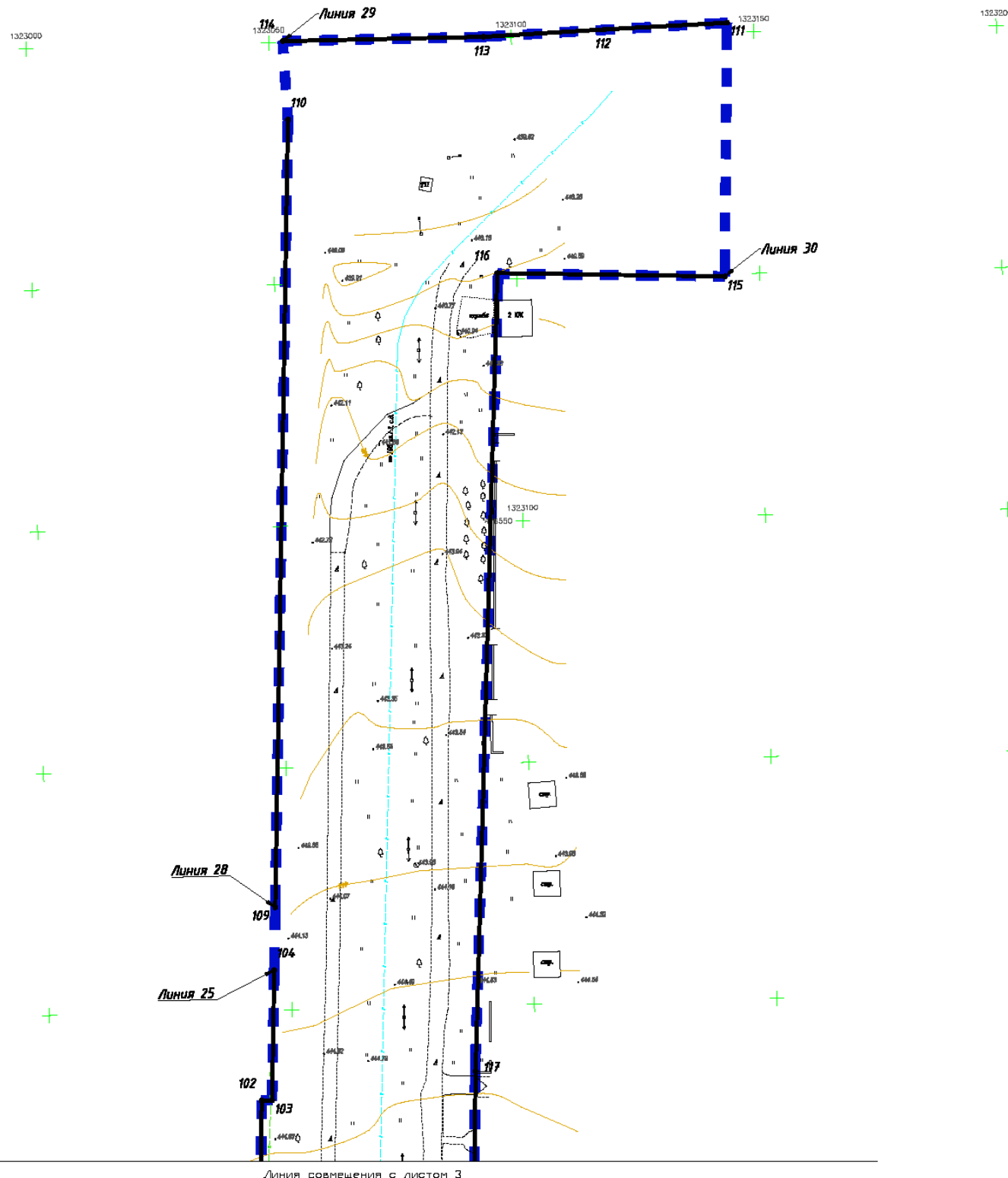
- | | |
|--|---|
| Граница Проектирования | Существующие сети канализации |
| Устанавливаемые красные линии | Существующие сети лифтовой канализации |
| Номер красной линии | Существующие сети газоснабжения |
| Поворотная точка красной линии и ее номер | Существующие сети водоснабжения |
| Существующие сети электроснабжения (подземные) | Существующие объекты капитального строительства |

Примечание:
Порядок координат повторных точек красных линий приведен в приложении текстовой части проекта планировки территории



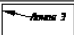
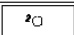
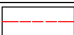



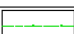

№	1	2	3	4	5	6	7
Лист							



ДОКУМЕНТАЦИЯ
 по планировке территории (проект планировки территории и проект межевания территории) в границах улицы Чехова, улицы Р. Ивановой,
 проезда Гренадерского, улицы Степных зорь города Ставрополя
 Утверждаемая часть
 Чертеж красных линий
 М 1:500



УСЛОВНЫЕ ОБОЗНАЧЕНИЯ

-  Граница Проектирования
-  Устанавливаемые красные линии
-  Номер красной линии
-  Поворотная точка красной линии и ее номер
-  Существующие сети электроснабжения (подземные)
-  Существующие сети канализации
-  Существующие сети ливневой канализации
-  Существующие сети газоснабжения
-  Существующие сети водоснабжения
-  Существующие объекты капитального строительства

Примечание:
 Перечень координат поворотных точек красных линий приведен в приложении текстовой части проекта планировки территории

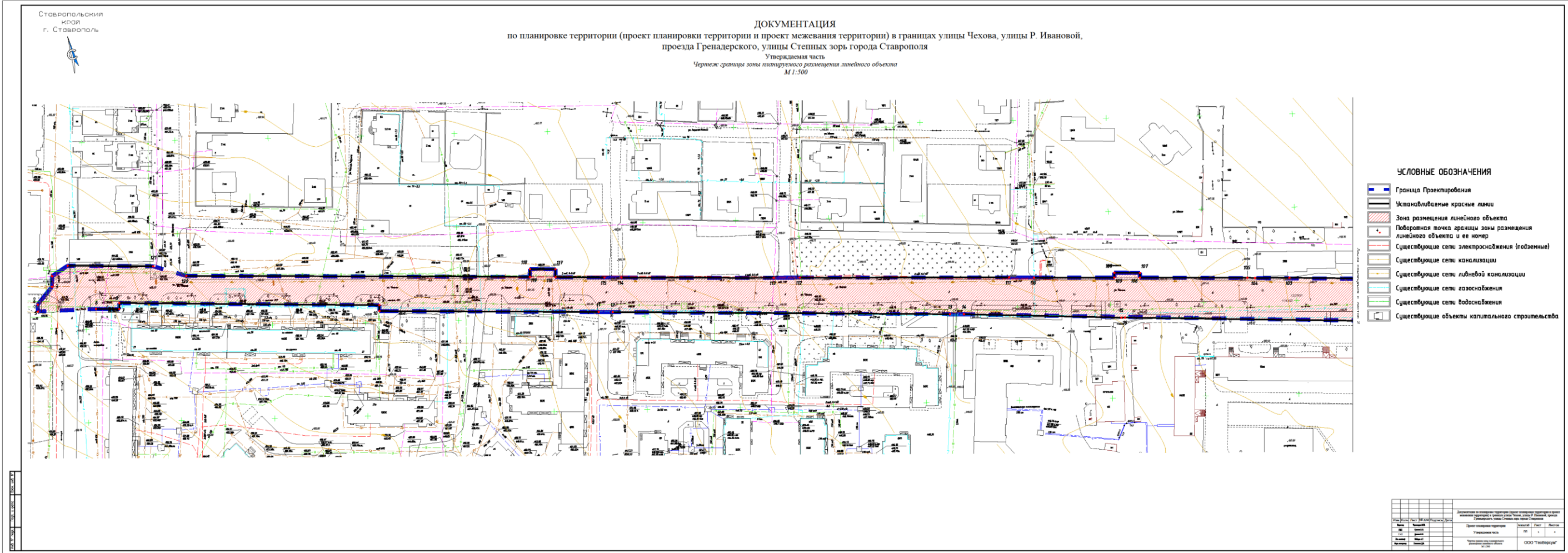
Шкала 1:500
 Дата 10.08.2018
 Лист 4 из 4
 Формат А4

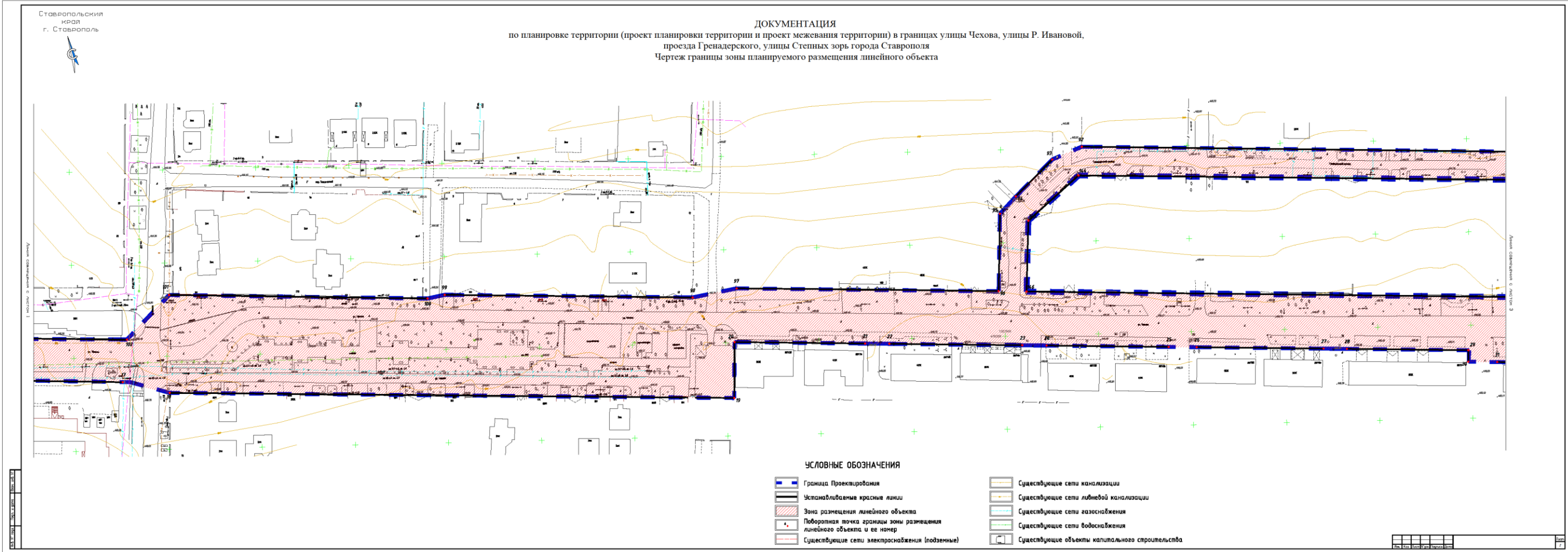
Изм.	Кол.	Лист	№ док.	Подпись	Дата

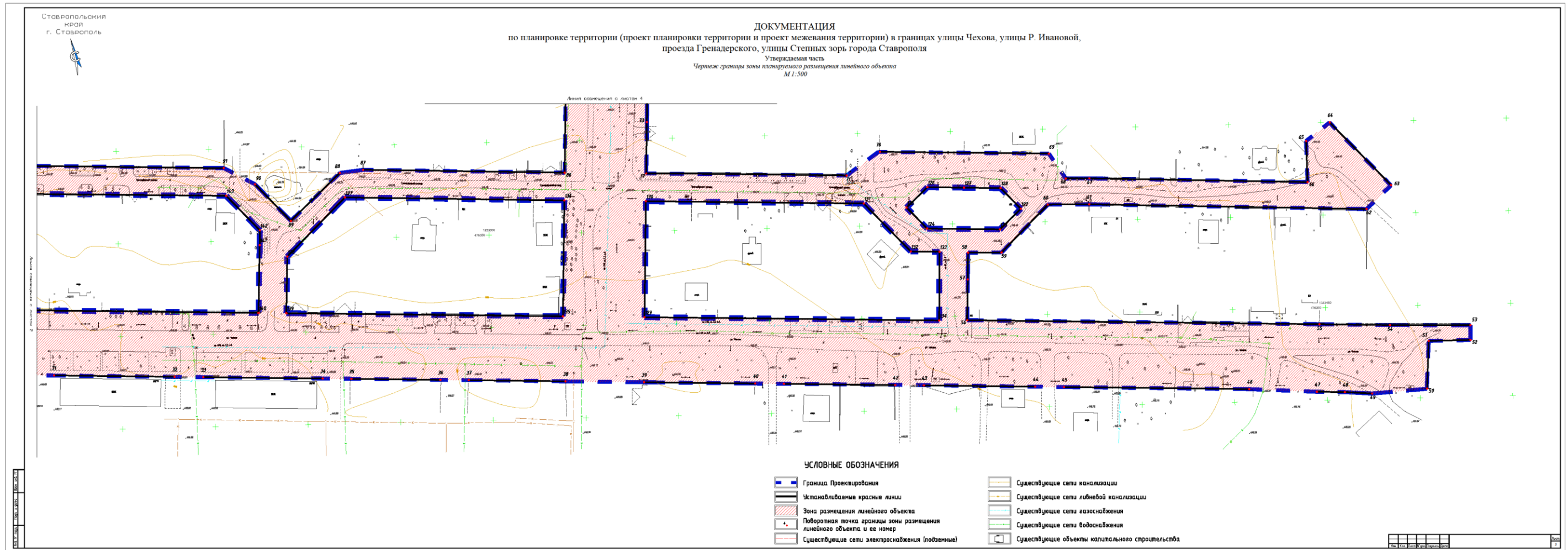
Приложение 10

к документации по планировке территории (проект планировки территории и проект межевания территории) в границах улицы Чехова, улицы Р. Ивановой, проезда Гренадерского, улицы Степных зорь города Ставрополя

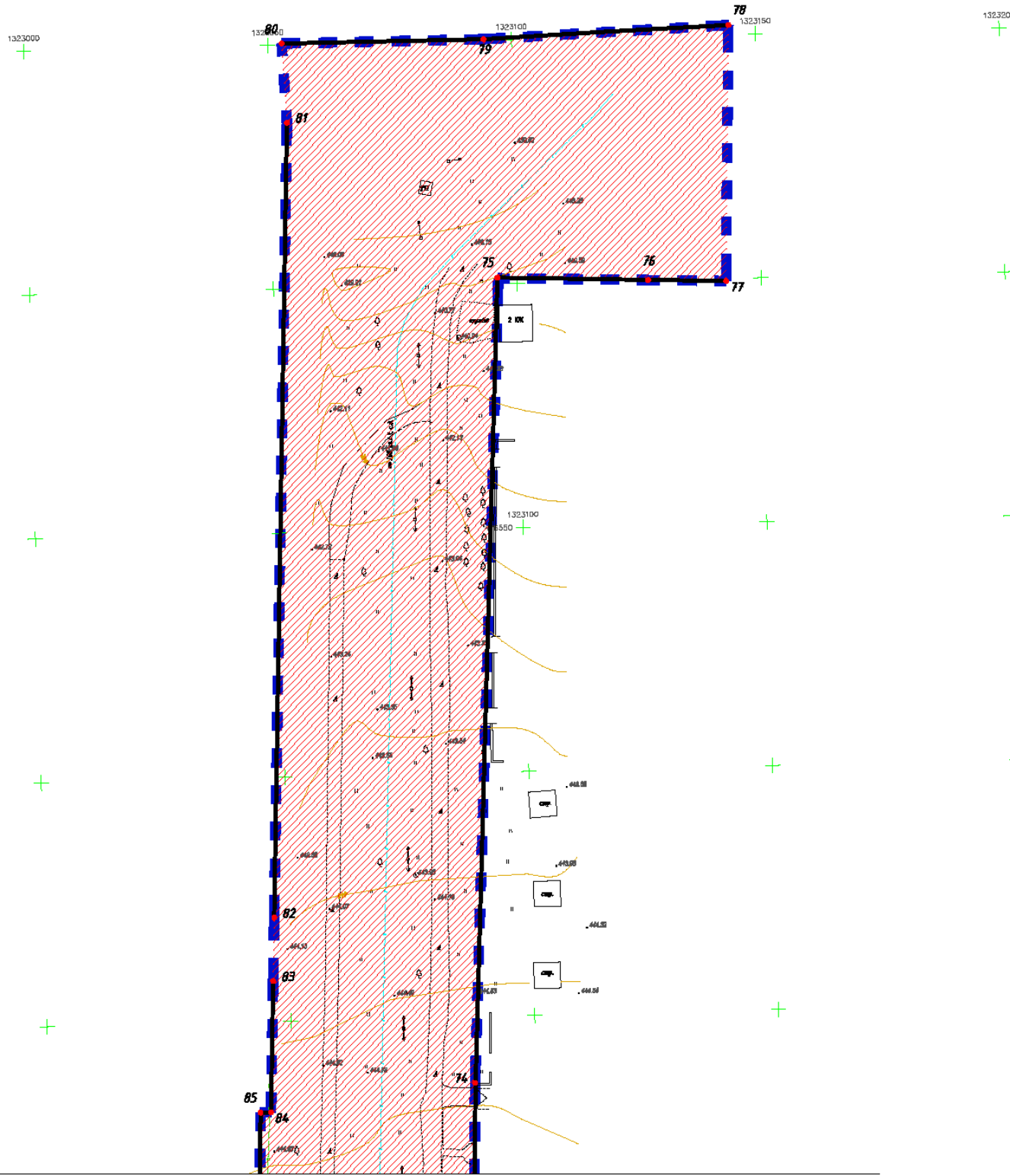
ПРОЕКТ планировки территории (границы и зоны планируемого размещения проектируемой дороги)





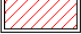




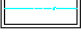
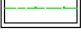





ДОКУМЕНТАЦИЯ
 по планировке территории (проект планировки территории и проект межевания территории) в границах улицы Чехова, улицы Р. Ивановой,
 проезда Гренадерского, улицы Степных зорь города Ставрополя
 Утверждаемая часть
 Чертеж границы зоны планируемого размещения линейного
 объекта М 1:500



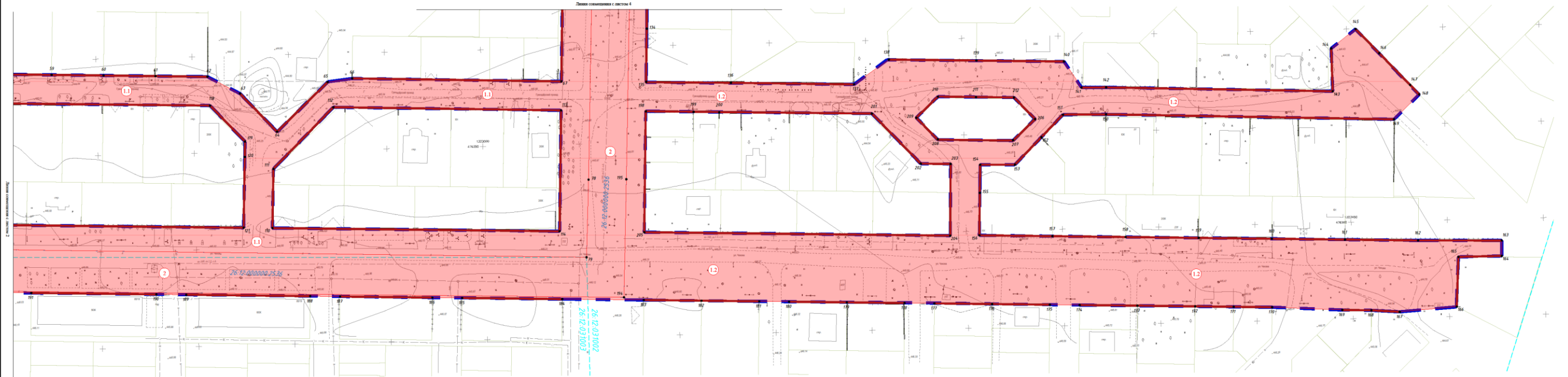
УСЛОВНЫЕ ОБОЗНАЧЕНИЯ

-  Граница Проектирования
-  Устанавливаемые красные линии
-  Зона размещения линейного объекта
-  Поворотная точка границы зоны размещения линейного объекта и ее номер
-  Существующие сети электроснабжения (подземные)
-  Существующие сети канализации
-  Существующие сети ливневой канализации
-  Существующие сети газоснабжения
-  Существующие сети водоснабжения
-  Существующие объекты капитального строительства

Лист 4 из 4

Имя	Кол.	Иванов	№ год	Подпись	Дата
-----	------	--------	-------	---------	------

ДОКУМЕНТАЦИЯ
по планировке территории (проект планировки территории и проект межевания территории) в границах
улицы Чехова, улицы Р. Ивановой, проезда Гренадерского, улицы Степных зорь города Ставрополя
Чертеж межевания территории. Красные линии.
Границы образуемых и исходных земельных участков. М 1:500



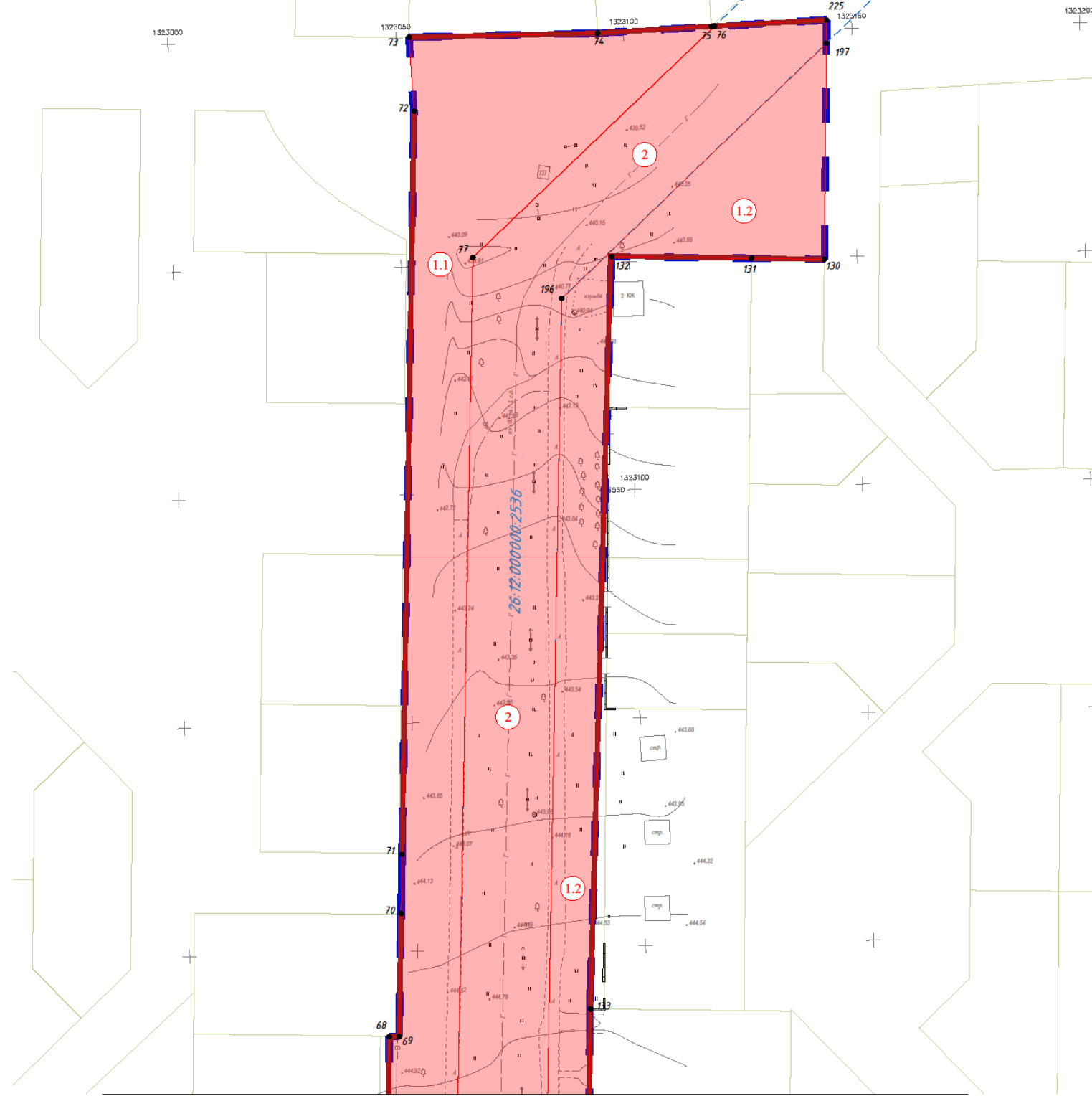
Условные обозначения:

- | | | | |
|--|---|--|--|
| | граница проектируемой территории | | границы образуемых земельных участков на земельном, кадастровом и государственном или муниципальном объектах, которые будут образованы в результате общего пользования |
| | границы земель | | номер образуемого земельного участка в соответствии с Правилами в части части территории территории |
| | линии регулирования застройки | | проектная точка границ образуемых земельных участков |
| | границы земельных участков в ЕГРН | | |
| | границы земельных участков в ЕГРН, сведения в которых носят архивный характер | | |
| | границы кадастровых кварталов | | |
| | номер кадастрового квартала | | |







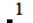
1:500	1:1000	1:2000	1:5000	1:10000	1:25000	1:50000	1:100000	1:250000	1:500000	1:1000000
-------	--------	--------	--------	---------	---------	---------	----------	----------	----------	-----------

ДОКУМЕНТАЦИЯ
по планировке территории (проект планировки территории и проект межевания территории) в границах
улицы Чехова, улицы Р. Ивановой, проезда Гренадерского, улицы Степных зорь города Ставрополя

Чертеж межевания территории. Красные линии.
Границы образуемых и исходных земельных участков. М 1:500



Условные обозначения:

-  границы проектирования
-  красные линии
-  границы земельных участков учтенных в ЕГРН
-  границы земельных участков учтенных в ЕГРН, сведения о которых носят временный характер
-  границы образуемых земельных участков из земель, находящихся в государственной или муниципальной собственности, которые будут отнесены к территориям общего пользования
-  номер образуемого земельного участка в соответствии с Приложением А текстовой части проекта межевания территории
-  1
характерные точки границ образуемых земельных участков

Линия совмещения с листом 3

Лист № 4
Иск. Кол. Лист № 4
Иск. Кол. Лист № 4

Иск.	Кол.	Лист № 4	Иск.	Кол.	Лист № 4
------	------	----------	------	------	----------

Лист
4

Формат А1